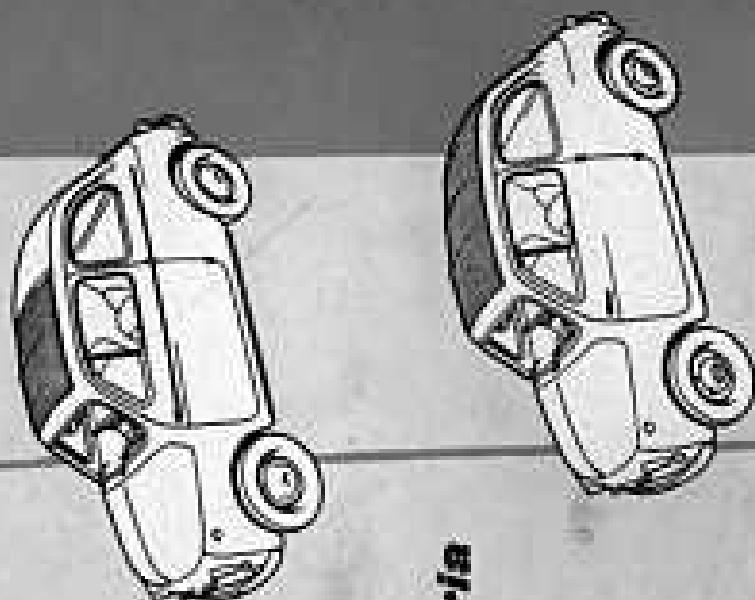


**FIAT**  
LE NUOVE  
**500**  
**TIPO 110**

AUTOMOBILIA  
Kau Pyren  
Verwaltungsges. G.  
04460 Döbmitz  
+353 40 2194352  
kautpyren@kautpyren.de  
www.autopyren.de  
FIAT 500 - 126 - AUTARITH



**carrozzeria**

**catalogo parti di ricambio**

4ª edizione

stampato 110.200

66-11A

violenza 005

B.P. 011

FIAT - DIPARTIMENTO HOMER E PUBBLICITÀ - Case S. Agostino - TORINO - Italia

Numero di Verde 800 00 0000 - 0000 - 0000 - 0000 - 0000 - 0000 - 0000 - 0000 - 0000 - 0000

**TAVOLE PARTI DI RICAMBIO**

**ELENCO PARTI DI RICAMBIO**

**TAVOLE PARTI DI RICAMBIO**

**FIAT**  
Il motore  
**500**

**TIPO 110**

**GARROZZERIA**  
dalla vettura N. 058104

**Catalogo parti di ricambio**

**4ª EDIZIONE**

**FIAT** DIPARTIMENTO HOBBY E PUBBLICAZIONI

Tutti i diritti di riproduzione del presente Catalogo sono riservati alla  
Soc. per Az. FIAT - TORINO

Le denominazioni dei pezzi di ricambio, il testo ed il sistema di  
numerazione non possono essere ristampati o tradotti né integralmente  
né parzialmente senza autorizzazione scritta dalla  
Soc. per Az. FIAT - TORINO

Copyright by Soc. per Az. FIAT - TORINO

## TAVOLE PARTI DI RICAMBIO

### VERSIONI:

TETTO APRIBILE guida sinistra	Pag.	1	<b>110.518 GS</b>
TETTO APRIBILE guida destra ▲	»	13	<b>110.519 GD</b>
TRASFORMABILE guida sinistra ▲	»	15	<b>110.718 GS</b>
TRASFORMABILE guida destra ▲	»	19	<b>110.719 GD</b>
	»	21	<b>INDICE</b>

▲ Esiste per vetture destinate in USA.

## TAVOLE PARTI DI RICAMBIO

### PREMESSA

Nel presente catalogo sono elencate tutte le « parti » che la FIAT può fornire per ricambio sulle vetture Tipo 110 carrozzate « Tetto apribile » e « Trasformabile ».

È catalogo è così suddiviso:

- a) Indice dei Sottogruppi,
- b) Tabelle delle modifiche e loro applicazioni,
- c) Elenco delle parti di ricambio, suddivise in Sotto-gruppi.

d) Indice dei numeri d'ordinazione delle parti di ricambio.

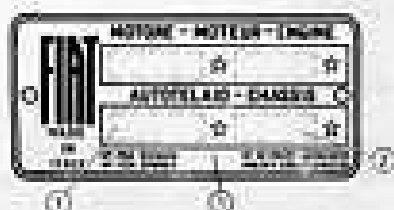
e) Tavole illustrative dei singoli Sottogruppi (Sp.).

### NORME PER LE ORDINAZIONI

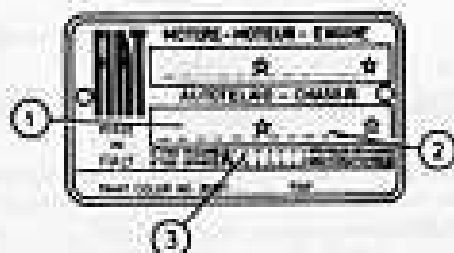
Le ordinazioni di parti di ricambio devono sempre essere corredate dalle seguenti indicazioni:

- Modello della vettura (denominazione commerciale),
  - Tipo dell'autoteleajo (1)
  - Numero dell'autoteleajo (2)
  - Numero per ricambi (3)
  - Numero d'ordinazione della parte che si richiede (come indicato negli elenchi del presente catalogo).
- Numeri stampigliati sulla targhetta riassuntiva nei punti sotto indicati

Targhetta riassuntiva dei numeri di identificazione parte all'interno del cofano anteriori.



Etichetta per vetture destinate in USA.



Per vetture destinate in USA.

## AVVERTENZA

- Le voci «dritto» - «sinistro» - «anteriore» - «posteriore» indicate nelle denominazioni delle parti si riferiscono sempre alla direzione di marcia della vettura.
- I tratti (-) che precedano la denominazione di una «parte» significano che tale denominazione è subordinata alla denominazione che la precede e che ha un tratto in meno, e così successivamente fino alla denominazione principale che non è preceduta da alcun tratto e che, a sua volta, è subordinata al titolo posto al centro della colonna.
- Le parti di carrozzeria che portano almeno altre parti saldate o comunque unite in modo da non poterle separare, si intendono fornite di ricambio «complete» della stessa.  
Esse portano in Catalogo l'indicazione di «complete» senza altre specificazioni delle parti annessi.  
E, invece, particolarmente specificato se la Parte completa ha parti facilmente separabili.
- Le parti di carrozzeria sono normalmente fornite di ricambio durante il periodo di produzione in serie e fino ad esaurimento delle disponibilità di magazzino.
- Le parti non comprese nel presente Catalogo non sono fornite di ricambio.

Note e segni convenzionali richiamati negli elenchi delle parti di ricambio:

- (1) Parte saldata all'insieme senza il suo ricambio completo attrezzatura convenzionale.
- (2) Accompagnare le ordinazioni con il campione o il campione del ricambio.
- (3) Per vetture con servosterzo.
- (4) Non di ricambio.

▲ escluso } per vetture dotate in U.S.A.  
■ speciale }

N. B. - I numeri in parentesi servono solo per organizzazione interna e pertanto non sono richiesti di ricambio.

Nota per gli Enti Fiat. - Il presente Catalogo deve essere aggiornato in base al «Bollettino Informativo Tecnico» riportando nella colonna «Modifica» a fianco di ciascuna parte interessata, il numero delle eventuali modifiche che verranno segnalate nel Bollettino.

## TAVOLE PARTI DI RICAMBIO

### MODIFICHE E LORO APPLICAZIONI

Ogni modifica è contraddistinta da un numero che è ripetuto nel Catalogo Parti di Ricambio davanti a tutte le parti interessate dalla modifica.

Modello N.	BIT N.	Applicazioni	Sett.	OCCORRENZA DELLA MODIFICA
360	90 V	N. 013628 (*)	7	Placca porta strumenti per vetture con comando illuminazione, sistemata sotto il volante guida anziché sulla placca stessa.
			6-7 (110.518)	Pane con cristalli girvoli e scenditori anziché cristalli scorrevoli.
			12 (110.518)	Sigla su sportello posteriore.
			14 (110.518)	Modanature su fianchi carrozzeria.
			20	Imbottitura nel vano posteriore ai sedili anziché semplici tappeti.
407	98 V	Ottobre 1957	11 (110.718)	Cinghia di sostegno tela ribaltabile di gomma di color nero, rivestita di pannello fuso con viti, anziché di cuoio con punture saldate alla traversa.
410	98 V	Settembre 1957	21	Manicotto presa aria anteriori con guarnizione di gomma vulcanata anziché incollata.



Modello N.	ITT N.	Analisi	Se	OGGETTO DELLA MODIFICA
521	105 V	N. 017985 (*)	15-19	Con riparo aumentato di acciaio valso verso l'alto (anziché verso il basso) nuova posizione di chiusura della lavalla inferiore presa aria calda dal deflettore circolazione aria motore (veicolo con abbrunatore sul parabrezza).
524	105 V	Giugno 1958	15	Idem v. p. (veicolo con abbrunatore sul parabrezza e servicambio).
540	—	N. 013675 (*)	6-7	Snodo inferiore sul cristallo grande anteriore, fermo di nulla e di arresto, anelli di rondelle elastiche speciali ad arresto sullo snodo superiore.
541	—	Novembre 1957	6	Lanciatore fessaggio guaina di costoro cristallo grande anelli griffette.
542	—	N. 012457 (*)	11 (1/10,7/7)	Installazione di sostegno del tetto ribaltabile, con braccia laterali ribaltabili collegate con un arco in posizione posteriore (anziché con un arco in posizione intermedia posteriore); archi volanti di unico tipo.

## TAVOLE PARTI DI RICAMBIO

Modello N.	BT N.	Applicazione	Sp.	OCCETTO DELLA MODIFICA
30	107 V	N. 39457 (*)	3-7-21  11- (118.770)	<p>Forcella e pignone per maniglia di comando di colore nero anacchi beige; cuneo strumento di misura e ripari sole, di colore grigio anacchi beige.</p> <p>Rivestimento tetto ribaltabile di colore nero e filo anacchi verde e beige.</p>
32	—	Maggio 1958	18	Cosce di gomma per schienale sedile anteriori arricchite nastri elastici d'appoggio.
476	100 V	N. 04022 (*)	3	<p>(per vetture destinate in USA)</p> <p>Fianchi laterali di rivestimento con fusture di fissaggio e passaggio cavi auro in R, per l'applicazione di bracci posteriori direzione e arresto di costruzione «ALTISSIMO», montati direttamente nella carrozzeria, arricchite bracciere come in A per laterali di costruzione «LUKAS» montati sulla carrozzeria mediante l'integrazione di guarnizioni e sporti.</p>
698	112 V	N. 94916 (*)	2	Aggiunta sulla plancia porta strumenti il foro A per l'interruttore luci esterne (in seguito alla applicazione del devio luci esterne a 3 posizioni anacchi e quattro).

Modello N.	BT N.	Applicazioni	Num.	OGGETTO DELLA MODIFICA
730	113 V	N. 090179 (*)	1	Tampone di gomma antichia sulla porta per sollevamento coltino mobile.
731	113 V	N. 052270 (*)	7	Tirante arresto sportata porta avanti lunghezza di mm 146 anziché 129 e fissato sulla porta ad una distanza A di mm 105 anziché 220.
747	115 V	N. 068004 (*) (1)	1 19 4 20 11 (110.510) 5 (110.510) 21	<p><b>Vettura con abitabilità migliorata e di mag- giore portata.</b></p> <p><b>Pavimento centrale.</b> Con vano appoggio piedi ricavati sul pavimento con conseguente modifica dei tappeti.</p> <p><b>Pavimento posteriore.</b> Abbassato e maggiorato di conseguenza le irrobusti- ture di gomma piena per il sedile posteriore.</p> <p><b>Tetto ribaltabile.</b> Con intelaiatura ridotta per l'aggiunta del pad- iglione di lavoro con conseguente modifica dei rivestimenti delle fiancate e del rivestimento con penna aria.</p> <p><b>Specchia retrovisora.</b> di maggiore lunghezza e conseguente riduzione della misura dei ripari sole da mm 372 a mm 355 in A</p>

## TAVOLE PARTI DI RICAMBIO

Modello N.	BVF N.	Aggiornamenti	Imp.	OGGETTO DELLA MODIFICA
749	—	Febbraio 1959	7 (148.710)	<p><b>Porta:</b></p> <p>a) Porta con intelaiatura uguale alla vera. 110.518 anziché pressata, con guaina di contatto sul battente del vano porta.</p> <p>b) Gruppo cristallo generale uguale alla versione 110.518 anziché pressata.</p> <p>c) Cristallo base uguale alla versione 110.518 trattato da un rivestimento con filtro anziché proprio trattato dalla guarnizione lato porta.</p> <p>d) Maniglia d'appoggio anodizzata anziché fusa.</p>
971	—	N. 024419 (*)	7	Variaz. il raggio di curvatura R d'estradossi delle maniglie esterne (vedi A anziché B).
972	—	N. 003530 (*)	7	Maniglia interna d'appoggio con serie come in A anziché come in B.
975	125 V	N. 099627 (*) (2)	5	<p>Nuova sistemazione fasce per luci di direzione, posizione, arresto e ripetitori laterali, con conseguenti modificazioni:</p> <p>a) placca porta strumenti                      Aggiunti fori per l'applicazione del segnalatore ottico di funzionamento luci abbaglianti e di posizione.</p>

Modello N.	RIT N.	Applicazione	q <sub>1</sub>	OGGETTO DELLA RICERCA
875	125 V	N. 099627 (*) (2)	5	1) ciondoli laterali con sedi come in A per il fissaggio del fanale per luci anteriori di posizione e direzione anziché fissati sulla parte superiore dei paraurti ante- riori; praticato il foro B per il ripetitore laterale di direzione; sedi come in C anziché come in D) per il fissaggio fessile per luci posteriori di direzione, posizione e arresto.
984	—	N. 104104 (*) N. 103337 (*)	10 110.519 110.518	Sedili anteriori con montare cuscino in lamina stirata (ved. A) anziché tubolare (ved. B); sop- pressi i sedili delle versioni 110.519, 110.718 e 110.719 in quanto analizzati con quelli della ver- sione 110.518.
1002	—	N. 099604 (*)	11	Maniglia e ruotella per bloccaggio terra apribile, verificata con quelle della vettura Mod. 600 ver- sione 110.558.

(\*) Numero per ricambi (sedi di vettura) - Della quale + + sono applicate le mod./con.

(1) Comprende talora vetture dal N. 017879 al N. 058903, incluso quello con N. 058299.

(2) Comprende talora vetture dal N. 099043 al N. 099926, incluso quello con N. 099911.

## TAVOLE PARTI DI RICAMBIO

### *Importante!*

- Gli elementi dei Sottogruppi comuni a due o più **VERSIONI** della vettura mod. « La nuova 500 » sono elencati una sola volta in questo catalogo parti di ricambio.
- Per conoscere le eguaglianze fra le diverse Versioni della vettura Mod. « La nuova 500 » è **INDISPENSABILE** consultare l'indice generale a pag. XI e seguenti.
- Per la consultazione delle Tavole riferirsi sempre al Numero del Sottogruppo (Sgr.) e al numero indicante la Versione.

## TAVOLE PARTI DI RICAMBIO

### INDICE

**COMPLESSO**

**CARROZZERIA**

**OTTOCOMPLESSO**

**Esterno carrozzeria**

**Gruppi - Scocca**

	Tutto scritto		Trasformabile			Tutto scritto		Trasformabile	
	CS (118.100)	CO (118.200)	CS (118.100)	CO (118.200)		CS (118.100)	CO (118.200)	CS (118.100)	CO (118.200)
Sp. 5-1 Scocca elementi esterni Pag.	3	3	15	15					
Sp. 6-1 Cristalli generali per porta	4	4	4	4					
2 Bloccaggio cristalli	4	4	4	4					
Sp. 7-1 Porta	5	5	16	16					
2 Luce porta	5	5	16	16					
3 Alzacristallo	5	5	—	—					
4 Chiusura porta	5	14	16	19					
5 Vano porta	6	6	17	17					
Sp. 8-1 Luce laterale posteriore	6	6	6	6					
2 Montepancia interno fianco posteriore	6	6	6	6					
Sp. 9-1 Parabraccia	6	6	6	6					
Sp. 10-1 Finestra posteriore	6	6	—	—					
Sp. 11-1 Tetto ribaltabile	7	7	17	17					
2 Bloccaggio anteriore tetto	7	7	7	7					
Sp. 1-1 Colano anteriore	1	1	1	1					
2 Comando apertura colano	1	1	1	1					
3 Chiusura colano	1	1	1	1					
Sp. 2-1 Plancia porta strumenti	1	13	1	13					
Sp. 3-1 Pavimento centrale	2	13	2	13					
2 Elementi accessori del pavimento posteriore	2	2	2	2					
Sp. 4-1 Chiusura frontale, cruscotto e passaruote anteriori	3	13	3	13					
2 Sostegno batteria	3	3	3	3					
3 Chiusura luce anteriore	3	3	3	3					
4 Pavimento posteriore e passaruote	3	3	15	15					

Spr. 12-1 Sportello posteriore . . . Pag.  
2 Chiusura sportello . . . \*

Spr. 13-1 Fregio su parte frontale . . \*

Spr. 14-1 Modulatore . . . . . \*

**Gruppo - Protettivo**

Spr. 15-1 Ripari . . . . . \*

Spr. 16-1 Paraventi anteriori . . . \*

Spr. 17-1 Paraventi posteriori . . . \*

Spr. 17M-1 Installazione lampi  
attorcioni . . . . . \*

	Tetto apribile		Tendosole	
	CS 019.110	CD 019.110	CS 028.710	CD 028.710
Spr. 12-1 Sportello posteriore . . . Pag. 2 Chiusura sportello . . . *	7	7	7	7
Spr. 13-1 Fregio su parte frontale . . *	8	8	8	8
Spr. 14-1 Modulatore . . . . . *	8	8	—	—
<b>Gruppo - Protettivo</b>				
Spr. 15-1 Ripari . . . . . *	8	8	8	8
Spr. 16-1 Paraventi anteriori . . . *	8	8	8	8
Spr. 17-1 Paraventi posteriori . . . *	8	8	8	8
Spr. 17M-1 Installazione lampi attorcioni . . . . . *	9	9	9	9

**SOTTOCOMPLESSO**

**Interne carrozzeria**

**Gruppo - Arredamenti interni**

Spr. 18-1 Sedili . . . . . Pag.  
2 Movimento sedili . . . \*

Spr. 19-1 Tappeti . . . . . \*

Spr. 20-1 Imbottitura . . . . . \*

Spr. 21-1 Accessori interni . . . \*

Spr. 22-1 Sistemazione ruote di  
scorta . . . . . \*

2 Sistemazione forni per  
ruote scorta . . . . . \*

**INDICE DEI NUMERI D'OR-  
DINAZIONE DELLE PARTI  
DI RICAMBIO . . . . . \***

	Tetto apribile		Tendosole	
	CS 019.110	CD 019.110	CS 028.710	CD 028.710
Spr. 18-1 Sedili . . . . . Pag. 2 Movimento sedili . . . *	9	9	9	9
Spr. 19-1 Tappeti . . . . . *	10	10	10	10
Spr. 20-1 Imbottitura . . . . . *	10	10	10	10
Spr. 21-1 Accessori interni . . . *	11	11	11	11
Spr. 22-1 Sistemazione ruote di scorta . . . . . *	11	11	11	11
2 Sistemazione forni per ruote scorta . . . . . *	11	11	11	11
<b>INDICE DEI NUMERI D'OR- DINAZIONE DELLE PARTI DI RICAMBIO . . . . . *</b>	21	21	21	21



**TAVOLE PARTI DI RICAMBIO**

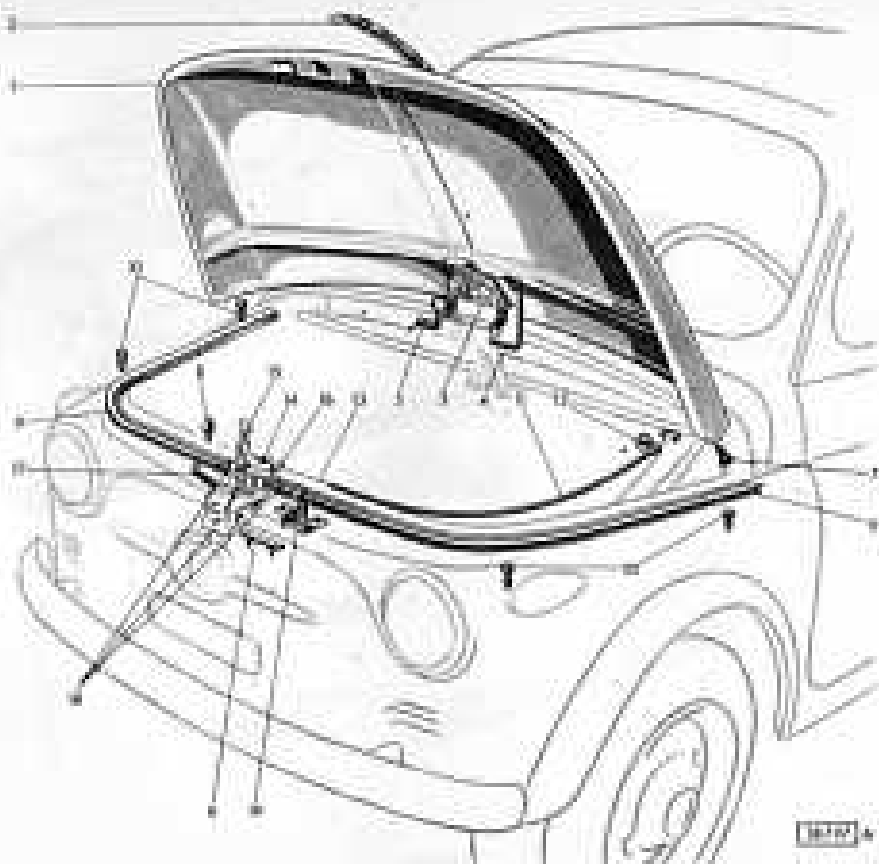
**TETTO APRIBILE guida sinistra**

**110.518 G5**

Trabonolo

CF	CS
001.000	001.000

9	9
10	10
11	14
11	11
17	17
11	11
17	11
21	21

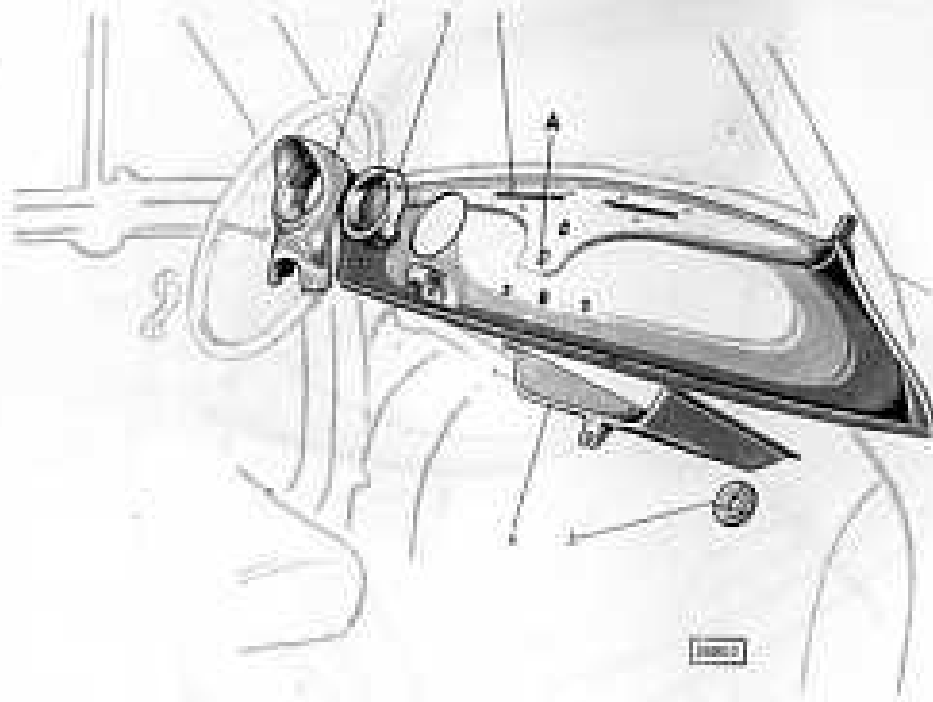


110518

**GRUPPO Sgr. 1-2**

Matr. Fa.	N. Ordine	Quant.	DESCRIZIONE	Matr. Fa.	N. Ordine	Quant.	DESCRIZIONE
			<b>SOTTOGRUPPO 1</b>				<b>1 - Chiusura cofano.</b>
			<b>1 - Cofano anteriore.</b>	11	977401	1	Gancio.
1	994881	1	Coperchio completo.	16	977405	1	- Fermo.
2	985475	1	- Guarnizione.	17	825174	1	- Molla di richiamo.
3	977409	1	- Cerniera completa - saldata alla	18	985986	1	- Piastra di supporto completa - con
4	985996	1	fig. 14, Sgr. 5 -				fig. 15 e 16 - saldata alla fig. 14,
5	865178	1	- Pastore di sostegno.				Sgr. 5 -
6	993549	1	- Molla.	19	985987	1	Cerniera di sicurezza completa - saldata
7	893319	2	- Tappeto anteriore di protezione.				alla fig. 14, Sgr. 5 -
8	435337	1	- Vassello paracolpi.				
9	435359	1	- Tappone di gomma di sollevamento.				
10	888123	4	Profilato di gomma per costatura laterale.				
			- Bottone di fissaggio.	975			<b>SOTTOGRUPPO 2</b>
			<b>2 - Comando apertura cofano.</b>	999			<b>1 - Pancia porta strumenti.</b>
11	985992	1	Comando flessibile completo - con	7	402235	1	Pancia completa (1).
12	10706080	1	fig. 13 -	2	403420	1	Cornice per strumento di misura
13	985995	1	- Anello isolante per passaggio.	3	990654	1	- color grigio -
14	887130	1	Fila completa.	4	991046	1	- Guarnizione di gomma.
			- Tubetta per attacco al gancio di	5	859379	1	Ripostiglio cruscotta completo - sal-
			chiusura.				dato alla fig. 6, Sgr. 4 -
							Guarnizione passaggio tubo guida.

Sgr. 2  
(110.518)  
(110.519)

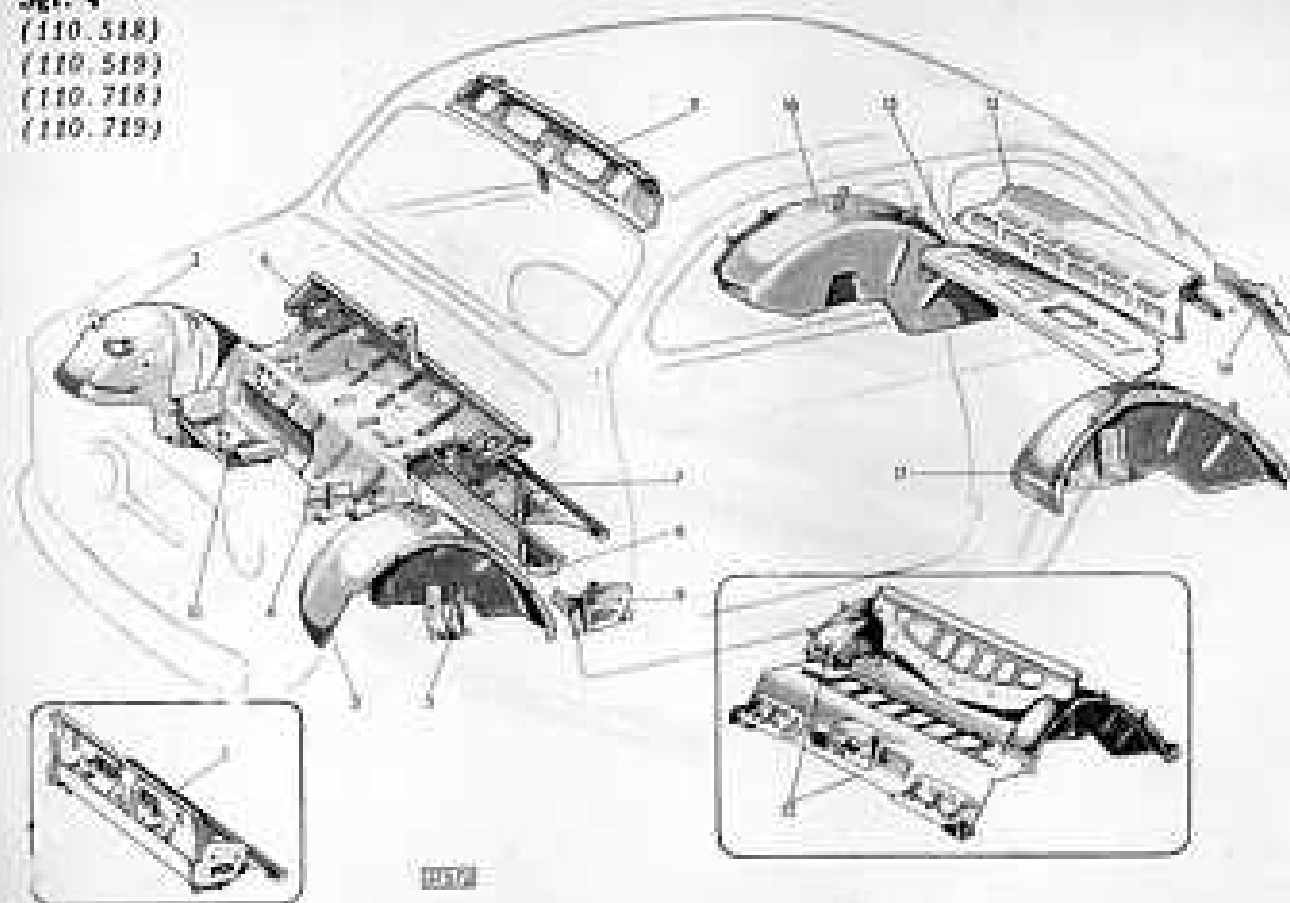


Sgr. 3-4 (110.520)

Modello	Fig.	N. Forfora	Quant.	DENOMINAZIONE	Modello	Fig.	N. Forfora	Quant.	DENOMINAZIONE	Fig.
<b>SOTTOGRUPPO 3</b>										
<b>1 - Pavimento centrale.</b>										
747	1	4043389	1	Pavimento completo (1).						
	2	904901	1	Rialzo laterale destro (1).						
	3	904900	1	Idem sinistra completa (1).						
	4	904905	1	Stella destra completa attacco martella sollevamento vettura (1).						
	"	904914	1	Idem sinistra (1).						
<b>2 - Elementi accessori del pavimento.</b>										
747	5	4044948	1	Mercato destra completa attacco anteriore sospensione (1).						
747	6	4044949	1	Idem sinistra (1).						
	7	922078	1	Idem destra per attacco posteriore sospensione (1).						
	8	922079	1	Idem sinistra (1).						
747	9	4044156	1	Cappella destra per attacco ammortizzatore completo (1).						
747	"	4044157	1	Idem sinistra (1).						
	10	908704	1	Piatta divisione posteriore completa (1).						
	11	907094	1	Collegamento inferiore destro (1).						
	"	907095	1	Collegamento inferiore sinistro (1).						
	12	4020858	1	Piatta laterale destra completa collegamento passaruota (1). ▲						
	"	4026225	1	Idem (1). ■						
	"	907096	1	Idem sinistra completa (1). ▲						
	"	4026226	1	Idem (1). ■						
	13	907090	1	Riparo destra vano motore (1).						
	14	908612	1	Idem sinistra (1).						
					<b>SOTTOGRUPPO 4</b>					
					<b>1 - Osatura frontale, spesso e passaruota anteriori.</b>					
	1	995098	1	Osatura frontale completa (1).						
747	2	4044145	1	Passaruota anteriore interno del completo (1).						
747	3	4044146	1	Idem sinistro (1).					3	12
	4	906463	2	— Piatta completa attacco ammortizzatore anteriore (1).					2	13
	5	909211	1	— Spandotta destra completa attacco passaruota sospensione (1).					14	
	"	909212	1	— Idem sinistra (1).					15	
925	6	4053307	1	Cruccotto completo - con fig. Sgr. 4, fig. 4, Sgr. 2 - (1). ▲					7	16
925	"	4057512	1	Idem - idem - (1). ■					7	17
	7	905190	1	— Parte inferiore completa (1).					7	17
	8	905022	1	— Traverso di collegamento al passaruota (1).						
	9	904792	1	— — Piatta anteriore destra completa (1).						
	"	904793	1	— — Idem sinistra (1).						
					<b>2 - Sostegno batteria.</b>					
	10	4009056	1	Scatola completa - saldata alla parte 5 - (1).					747	1
					▲ esche per rifuso destinato U.S.A. } 3 } 1/2 ■ speciale } U.S.A. } 6 } 1/2					



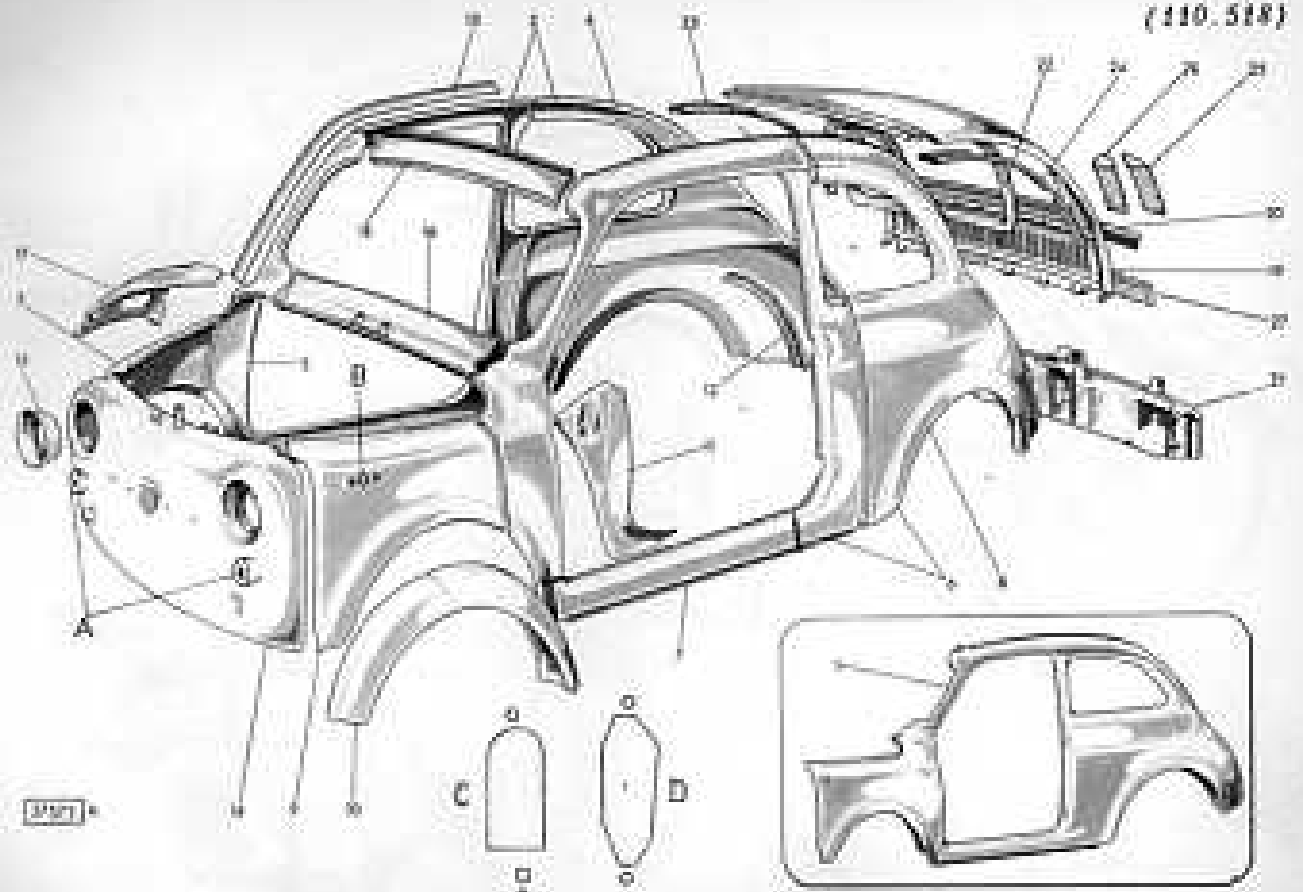
Sgr. 4  
 (110. 518)  
 (110. 519)  
 (110. 718)  
 (110. 719)



Sgr. 3-4 DIESEL

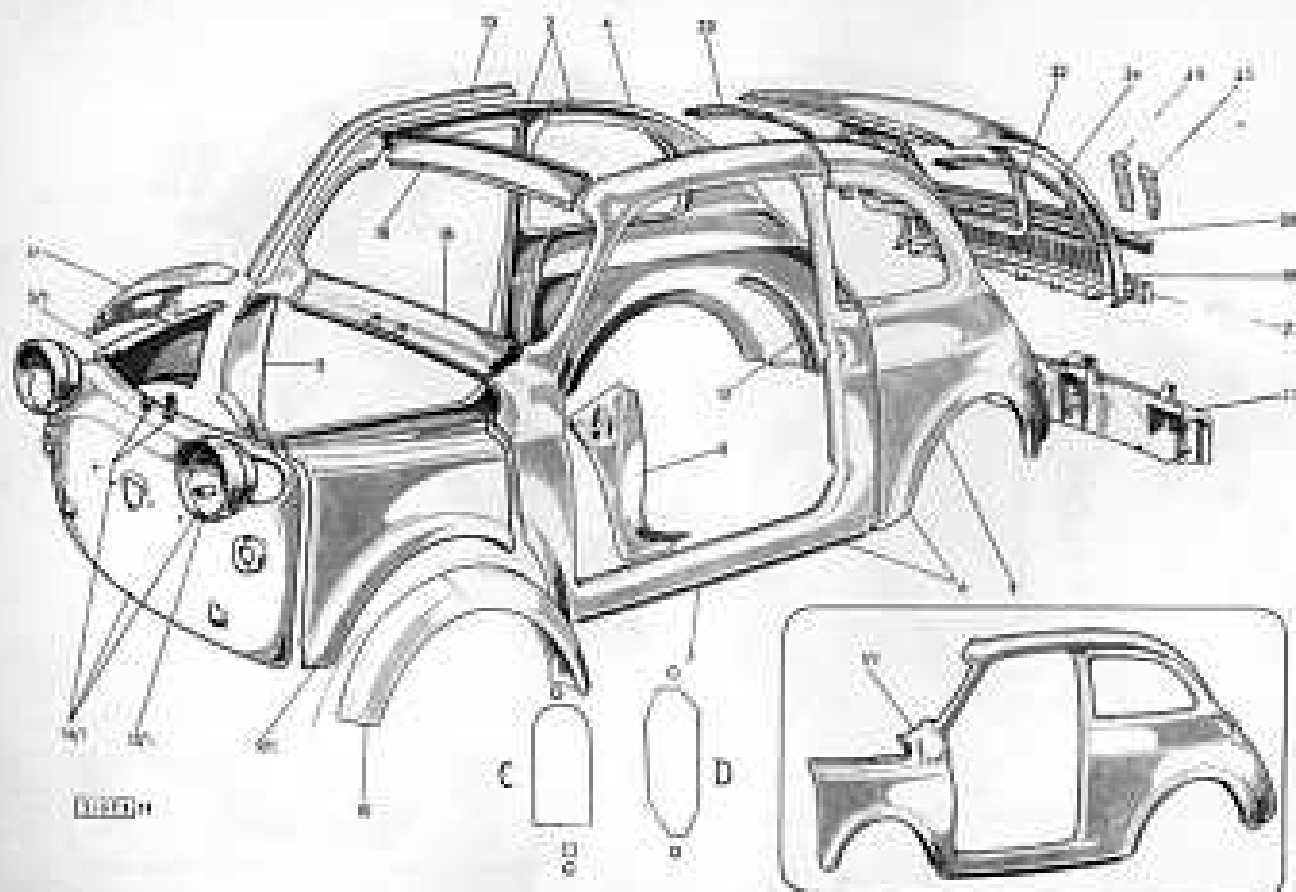
Modello	Fig.	N. Ordine	Quant.	DEDENOMINAZIONE	Modello	Fig.	N. Ordine	Quant.	DEDENOMINAZIONE	Fig.	Quant.
<b>SOTTOGRUPPO 3</b>					<b>SOTTOGRUPPO 4</b>						
<b>1 - Pavimento centrale.</b>					<b>1 - Chiusura frontale, cruscotto e passaruota anteriori.</b>						
747	1	4043189	1	Pavimento completo (1).	747	1	995838	1	Chiusura frontale completa (1).		
	2	964921	1	Riduttore laterale destro (1).		2	4044145	1	Passaruota anteriore interno del completo (1).		
	3	964920	1	Idem sinistra completa (1).	747	3	4044146	1	Idem sinistra (1).	7	12
	4	964913	1	Scala destra completa attacco marcia nella collocazione vettura (1).		4	964863	2	— Piastre complete attacco sospensioni anteriori (1).	7	13
		964914	1	Idem sinistra (1).		5	969211	1	— Squadretta destra completa attacco periscopio sospensioni (1).	14	
				<b>2 - Elementi accessori del pavimento.</b>			969212	1	— Idem sinistra (1).	15	
747	5	4044048	1	Mensole destra completa attacco anteriore sospensione (1).	975	6	4057307	1	Cruscotto completo - con fig. Sgr. 4, fig. 4, Sgr. 2 - (1). ▲	17	16
747	6	4044049	1	Idem sinistra (1).	975		4037538	1	Idem - idem - (1). ■	17	17
	7	972078	1	Idem destra per attacco posteriore sospensioni (1).		7	965190	1	— Parte inferiore completa (1).		
	8	972079	1	Idem sinistra (1).		8	965022	1	— Traverso di collegamento ai passaruota (1).		
747	9	4044136	1	Capella destra per attacco ammortizzatore completo (1).		9	964092	1	— — Piastre accessorie destra complete (1).		
				Idem sinistra (1).			964793	1	— — Idem sinistra (1).		
747	10	4044137	1	Placca divisoria posteriore completa (1).					<b>2 - Sostegno batteria.</b>		
	11	968694	1	Collegamento inferiore destro (1).					Scatola completa - montata sulla para d' - (1).	747	1
		968695	1	Collegamento inferiore sinistro (1).							
	12	4030858	1	Paravento laterale destra completa collegamento passaruota (1). ▲							
				Idem (1). ■							
		4036715	1	Idem sinistra completa (1). ▲	10		4000054	1			
		967891	1	Idem (1). ■							
		4036716	1	Riparo destra vano motore (1).							
		967890	1	Idem sinistra (1).							
	14	968612	1								

▲ escluso } per settore destinato  
 ■ speciale } U.S.A.



DESCRIZIONE	Matr. Fig.	N. Carroz.	Quant.	DECOMPOSIZIONE	Matr. Fig.	N. Carroz.	Quant.	DECOMPOSIZIONE
				<b>1 - Ossatura lato anteriore.</b>	975-747	1	1	Rivestimento fianco sinistro completo (1). ▲
	11	984968	1	Traversa interna superiore completa - con Fig. 34, Sgr. 11; Fig. 4, Sgr. 21 (1) -	975-747	1/1	1	Idem (1). ■
				<b>4 - Pavimento posteriore e passaruota.</b>	975-747	2	1	Rivestimento fianco destro - Sgr. 7 e 4 - (1).
					975	3	1	— Parte centrale (1).
					975	4	1	— Parte posteriore (1).
					975	5	1	Passaruota anteriore destro (1). ▲
					975	57	1	Idem (1). ■
					975-747	6	1	Rivestimento fianco sinistro - con Sgr. 7 e 4 - (1).
	12	4049920	1	Pavimento posteriore completo (1).	975	7	1	— Parte centrale (1).
	13	4049925	1	Traversa posteriore superiore completa (1).	975	8	1	— Parte posteriore (1).
	14	4003553	1	— Cassettole destra di ricambio (1).	975	9	1	Passaruota anteriore sinistro (1). ▲
				— Idem sinistra (1).	975	8/1	1	Idem (1). ■
	15	4003554	1	Parte per convogliare aria completa - con Fig. 10, Sgr. 12 - (1).	975	10	1	— Passaruota anteriore destro completo (1).
	16	4049930	1	Passaruota posteriore interno destro completo (1).			1	— Idem sinistro (1).
	17	4049931	1	Idem sinistro (1).	11	995614	1	Montante anteriore destro per fessura (1).
							1	Montante anteriore sinistro per fessura completa (1).
				<b>SOTTOGRUPPO 5</b>	12	904975	1	Collegamento destro passaruota posteriore alla fessura (1).
				<b>1 - Scocca: elementi esterni.</b>			1	Idem sinistro (1).
	130	4057296	1	Rivestimento fianco destro completo (1). ▲	11	984981	1	Cacciavite destro (1).
							1	Idem sinistro (1).
	131	4057325	1	Idem (1). ■				

▲ richiami per rotture distinte in  
■ speciale } L.S.A.



## Sgr. 5-6 (118510)

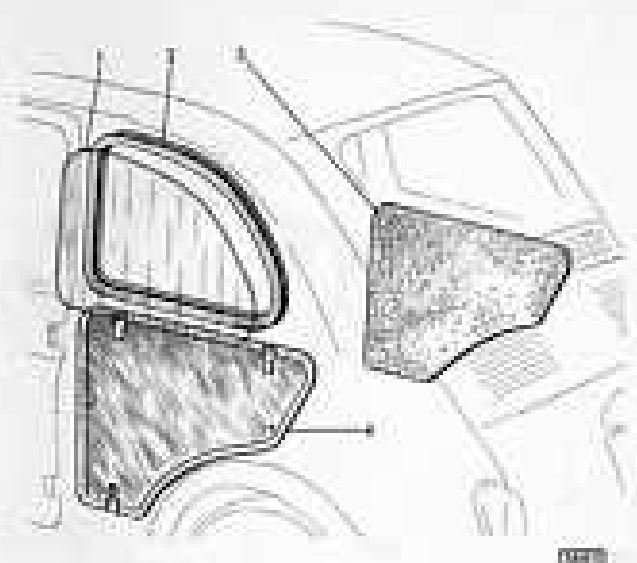
Modello	Fig.	N. d'ordine	Quant.	DESCRIZIONE	Modello	Fig.	N. d'ordine	Quant.	DESCRIZIONE	in	Fig.
995	14	4017304	1	Rivestimento anteriore completo - con fig. 15, Sgr. 5; fig. 18 e 19, Sgr. 1 - (1). ▲					<b>SOTTOGRUPPO 6</b>		
995	14/1	4052529	1	Idem - idem - (1). ■					<b>1 - Cristalli girevoli per porta</b>		
	15	987122	2	Corpo passatore (1). ▲	389	1	4022799	2	Cristallo.		
	15/1	4026979	1	Idem (1). ■	389	2	—	—	— Nastro di costura - (1) STRIP - (4)	1	
	16	985236	1	Rivestimento inferiore lato anteriore completo (1).	540	3	4033129	1	— Telaio destro completo.	1	
	17	4031928	1	— Cantonale destro di rinforzo (1).	540	3	4033130	1	— Idem sinistro.	1	
		4031929	1	— Idem sinistro (1).	389	4	4025364	1	— Piastrina fissa destra per superiore.	2	
	18	985235	1	Rivestimento superiore lato anteriore (1).	389	5	4025365	1	— Piastrina fissa sinistra per superiore con arresto.	1	
747	19	4044945	1	Rivestimento pedilgione completo (1).	389	5	1/327200	4	— Vite di fissaggio.	4	
747	20	4044946	1	— Goccialetto (1).	389	6	4006190	2	— Perno - ribaltato alla Ag.	4	
	21	994820	1	Rivestimento posteriore inferiore completo - con fig. 5, Sgr. 12 - (1).	389	7	4032252	2	— Molla per arco inferiore.	3	
747	22	4044963	1	Corona interna per finitura posteriore (1).	389	8	4025367	2	— Guarnizione per supporto inferiore.	6	
747	23	4052464	1	Guarnizione destra fra pedilgione e finitura.	389	9	4022919	1	Corona destra riparo acqua.	7	
747	24	4052465	1	Idem sinistra.	389	10	4022920	1	Idem sinistra.	7	
	25	4052493	2	Tavola esterna di governo.	541	10	4031906	4	— Lancia di ritop.	8	
	26	4052494	2	Idem interna.						9	
	27	4052495	1	Servizio di governo per goccialetto.					<b>2 - Bloccaggio cristalli.</b>		
				▲ ordinari } per rotture destinate in	11		989527	1	Maniglia destra.		
				■ speciali } U.S.A.			989528	1	Idem sinistra.	11	10
					12		802345	4	— Rotella elastica speciale.		
							oppure				
							1/254/3/76	4		11	11
							1/30439/10	2	— Grano per fissaggio.		
							4034099	2	— Smanetta.		









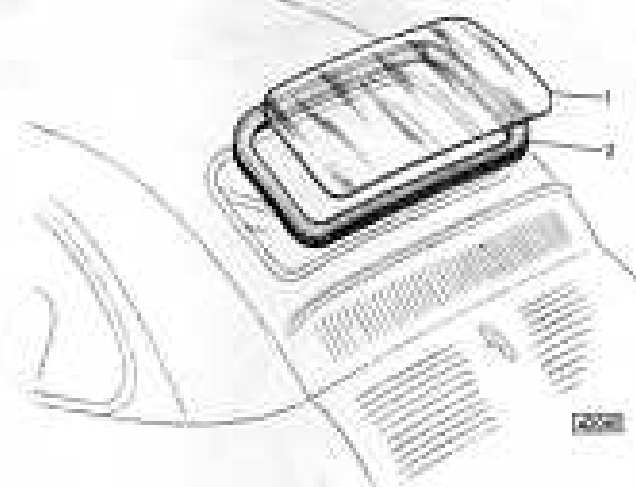


GRUPPO Sgr. 11-12

Q. N.	Fig.	N. Partic.	Quant.	DENOMINAZIONE	Mod.	Fig.	N. Partic.	Quant.	DENOMINAZIONE
<b>SOTTOGRUPPO 11</b>					<b>SOTTOGRUPPO 12</b>				
1 - Tetto ribaltabile.					1 - Sportello posteriore.				
30	1	404963	—	Rivestimento.	1	99932	1	Sportello posteriore completo - con	
30	1	904919	1	Idem - nero -	1	4006239	1	Fig. 3 e 4 - ▲	
30	1	904917	1	Idem - blu -	1	4006242	1	Idem - idem - ■	
30	2	404973	1	— Acciaio.	2	5000401	1	— Sigla completa.	
30	3	985281	1	— Meccanismo anteriore per lamagna.	4	986116	1	— Cerniere molle destra completa.	
30	4	404947	1	— Idem posteriore.	1	986118	2	— Idem sinistra.	
30	1	404968	1	Arca anteriore completa.	1	986118	2	— Cerniere fisse - sollecite alla fig. 21,	
30	1	985381	2	Tavolo appoggio archi.	6	986103	1	Sgr. 3 - (1).	
30	1	978464	2	Vite per tavola archi.	2	4005715	1	— Punte per isolamento completo.	
30	2	404976	1	Cinghia riagno tetto aperta - di	8	978614	4	— Tante arretr. apertura completa.	
				gomma nera -				Tavolo laterale d'appoggio	
30	10	404946	1	— Squadrella appancimento.					
2 - Bloccaggio anteriore tetto.					2 - Chiavra sportello.				
3002	11	988797	1	Maniglia destra.	3	986119	1	Comando completo.	
3002	12	988799	1	Idem sinistra.	10	4006234	1	Scottino - sollecite alla fig. 15, Sgr. 4.	
3002	13	656910	2	— Molla di richiamo.	11	4006237	1	Comoda superiore di guarnizione vano sportello.	
3002	14	988139	1	— Maniglia destra completa.					
3002	15	988400	1	— Idem sinistra.					
3002	16	988190	2	Scottino - sollecite alla fig. 11, Sgr. 4.					

▲ escluso } per rotture destinate in  
■ speciale } OSA



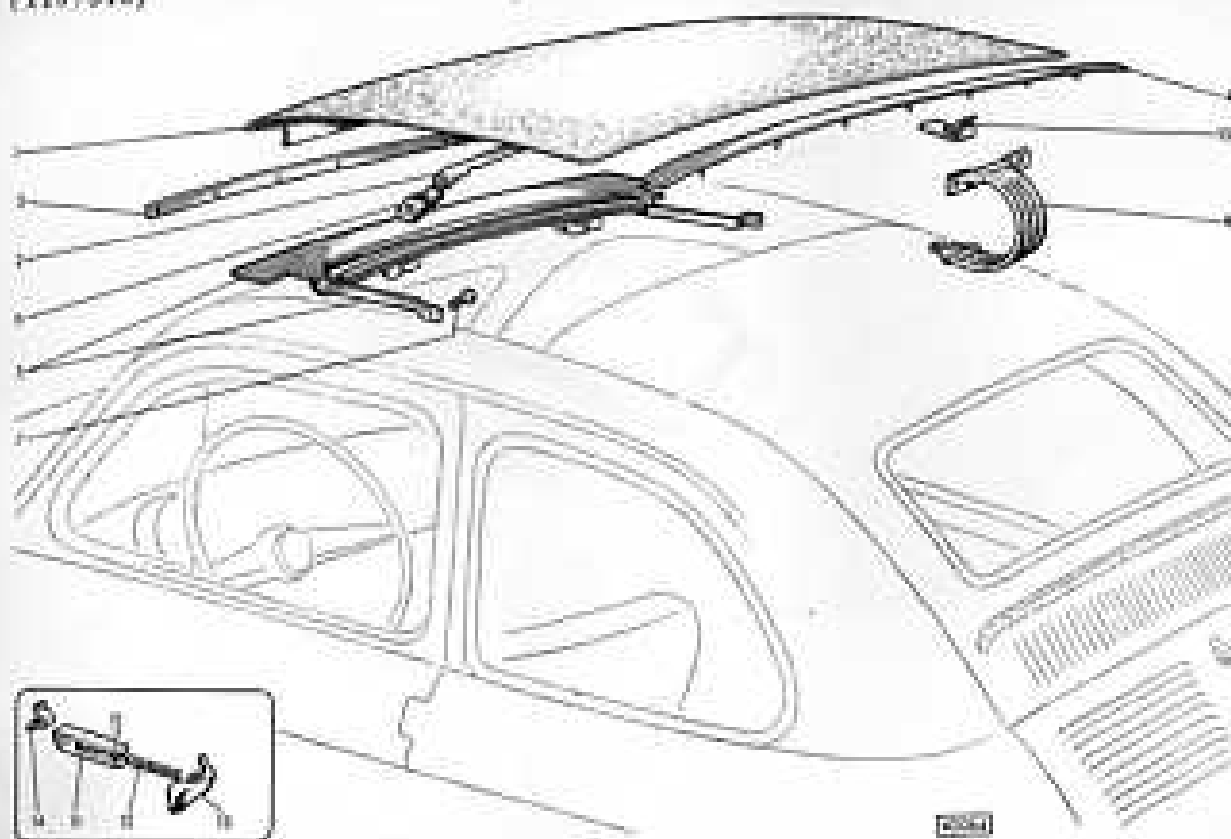


(100.518) Sgr. 11-12

DESCRIZIONE	Matr. Fig.	N. Funzion.	Quant.	DECOMPOSIZIONE	Matr. Fig.	N. Funzion.	Quant.	DECOMPOSIZIONE
				<b>SOTTOGRUPPO 11</b>				<b>SOTTOGRUPPO 12</b>
				1 - Tetta ribaltabile.				1 - Sportello posteriore.
				Rivestimento.		99502	1	Sportello posteriore completo - con
				Idem - nero -.				Fig. 3 e 4 - ▲
				Idem - blu -.		402029	1	Idem - idem -.
				— Arca.	39	402042	1	— Sigla completa.
				— Maniatura anteriore per fissaggio.		200401	1	— Cerniera molale destra completa.
				— Idem posteriore.		986136	1	— Idem sinistra.
				Arca anteriore completa.		986138	2	— Cerniera base - vedere alla fig. 21,
				Tavolo appoggio arca.				Sgr. 3 - (1).
				Vite per modo arca.		986181	1	— Parte per isolamento completa.
				Cinghia ritagno tetto - di		401573	1	— Tante arredo apertura completa.
				gomma nera -.		973034	4	Tavolo laterale d'appoggio.
				— Spacchetta appannamento.				
				2 - Bloccaggio anteriore tetta.				2 - Chiusura sportello.
				Maniglia destra.		986119	1	Caranda completa.
				Idem sinistra.	10	401924	1	Scorrino - vedere alla fig. 13, Sgr. 4 -.
				— Molla di richiamo.	11	401927	1	Comera superiore di guarnizione vano
				— Maniglia destra completa.				sportello.
				— Idem sinistra.				
				Scorrino - vedere alla fig. 11, Sgr. 4 -.				

▲ escluso | per vetture destinate in  
■ speciale | USA

Sgr. 11  
(110.518)



Sgr. 7-8-9-10 (110.518)

Modello	Fig.	N. d'ordine	Quant.	DENOMINAZIONE	Modello	Fig.	N. d'ordine	Quant.	DENOMINAZIONE	Fig.	Quant.
	30	4016497	—	— Spessore di registrazione orizzontale.					2 - Rivestimento interno 8 posteriore.		
	31	585041	2	— Piastrina per fissaggio.							
	32	1/53110/32	4	— Vite per fissaggio.							
971	37	4046201	1	Manciglia interna lato-guida completa con chiusura a chiave.	3		996534	1	Pannello destra completo (2).		
971	+	4046202	1	Idem lato opposto guida senza chiu- sura a chiave.	4		996535	1	Idem sinistra (2).		
972	34	705066	2	— Scocchiera per fissaggio.							
389	35	9310620	2	Manciglia d'appoggio con penna.							
389	36	4004938	2	— Supportino destra.							
389	37	4004939	2	— Idem sinistra.							
389	38	1/35102/01	4	— Vite per fissaggio.							
				<b>5 - Vano porta.</b>					<b>SOTTOGRUPPO 9</b>		
									<b>1 - Parabrezza.</b>		
39		4031762	1	Guarnizione gomma destra di con- torno.	1		972188	1	Cristallo. ▲	17	1
+		4031768	1	Idem sinistra.	2		4026237	1	Idem. ■	17	2
					2		4032149	1	— Gomma riparo acqua. ▲	17	8
							4037620	1	— Idem. ■	17	10
				<b>SOTTOGRUPPO 8</b>					<b>SOTTOGRUPPO 10</b>	302	11
										302	12
				<b>1 - Lato laterale posteriore.</b>					<b>1 - Finestra posteriore.</b>	302	11
1		972190	2	Cristallo.	747	1	404991	1	Cristallo.	302	1
2		972230	1	— Gomma destra riparo acqua.	747	2	404992	1	— Gomma riparo acqua.		
+		972221	1	— Idem sinistra.							

▲ speciale } per vetture destinate  
■ escluso } USA.





gr. 7-8-9-10 (10.518)

Fig.	N. Ordine	Quant.	DECOMPOSIZIONE
30	4116497	—	— Spazzole di registrazione centrale.
37	985541	2	— Puntino per fissaggio.
32	1/33110632	6	— Vite per fissaggio.
33	4046201	1	Mangia interna lato-guida completa con chiavina a chiave.
	4046202	1	Idem lato opposto guida senza chiavina a chiave.
34	985666	2	— Scodellino per fissaggio.
35	9106620	2	Mangia d'appoggio con penna.
36	4004908	2	— Supportino destro.
37	4004909	2	— Idem sinistra.
38	1/3333759	4	— Vite per fissaggio.
			<b>5 - Vano porta.</b>
39	4031767	1	Guarnizione gomma destra di cinture.
	4031768	1	Idem sinistra.
			<b>SOTTOGRUPPO 8</b>
			<b>1 - Lato laterale posteriore.</b>
1	972190	2	Cristallo.
2	972220	1	— Gommone destra riparo acqua.
	972221	1	— Idem sinistra.

(10.518) Sgr. 11-12

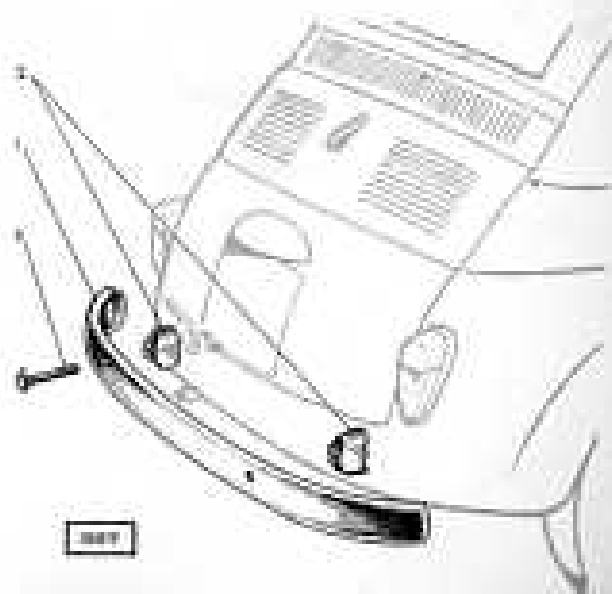
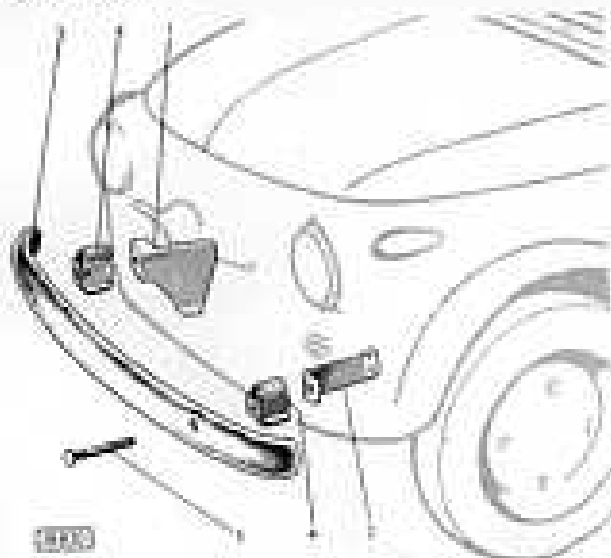
Modello	Fig.	N. Ordine	Quant.	DECOMPOSIZIONE	N. Ordine	Quant.
				<b>SOTTOGRUPPO 12</b>		
				<b>1 - Sportello posteriore.</b>		
				Sportello posteriore completo - con	986903	1
				fig. 3 e 4 - ▲		
				Idem - idem - ■	4026277	1
100	7	995802	1	— Sigla completa.		
	8	4030342	1	— Carriera mangia destra completa.	4026279	1
	9	900451	1	— Idem sinistra.		
	4	986135	1	— Cerniera fissa - saldato alla fig. 11,	4019281	1
	5	986118	2	Sgr. 5 - 111.	4019283	1
	6	986183	1	— Pannello per isolamento completo.	4026175	1
	7	4025715	1	— Tirante arretrato apertura completo.	4026175	2
	8	903834	4	Tavolo laterale d'appoggio.	4026293	1
					4026294	1
				<b>2 - Chiusura sportello.</b>		
	9	986119	1	Corona completa.		
	10	4003624	1	Scorriere - saldato alla fig. 13, Sgr. 4 -		
	11	4003627	1	Corona superiore di guarnizione vano sportello.		
				▲ escluso   per vetture destinate in		
				■ speciale   USA.		
					94452	2
					99080	2
					96073	2





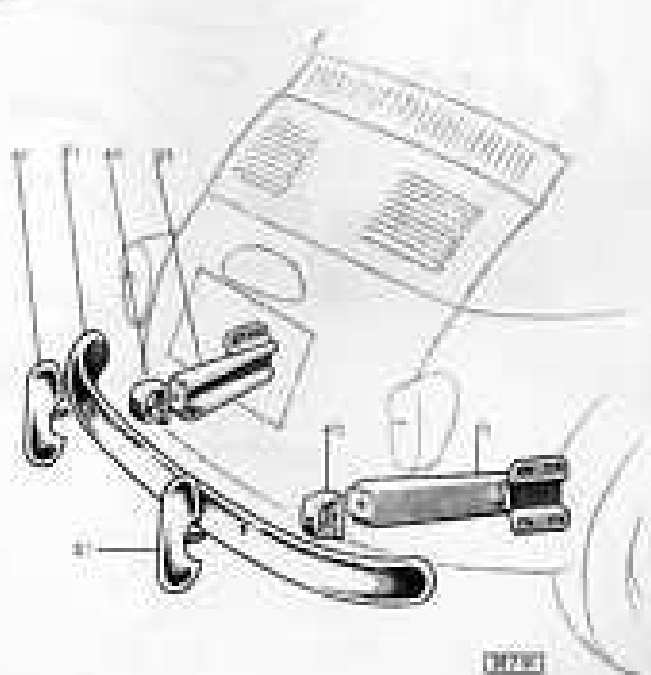
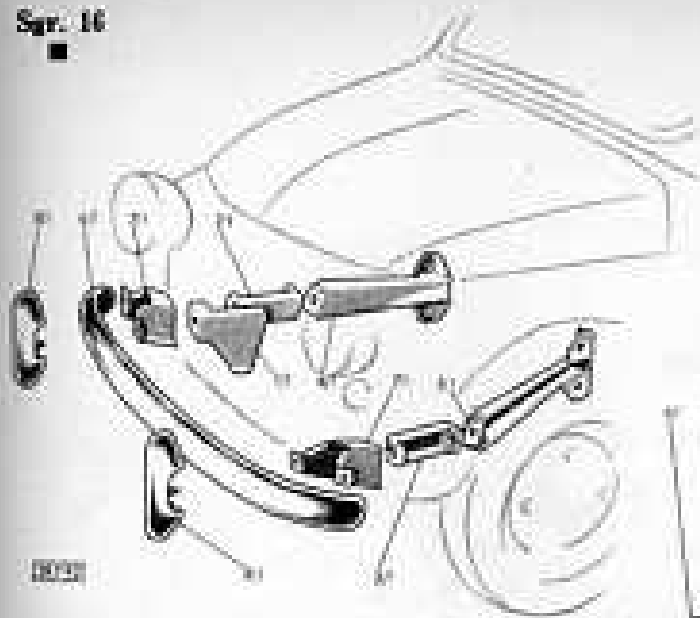






016500 Sgr. 16-17-17 M-18

Matr.	Fig.	N. d'ordine	Quant.	DEDENOMINAZIONE	Matr.	Fig.	N. d'ordine	Quant.	DEDENOMINAZIONE
7	94451	1	1	Lama paraurti. ▲					1 - Paraurti posteriore. ■
4	89080	2	2	Distanziale per fissaggio. ▲					Paraurti destro d'attacco completo. ■
5	96003	2	2	Vite di fissaggio. ▲					Idea sinistra. ■
				1 - Paraurti anteriore. ■	17	4026205	1	1	Lama paraurti. ■
117	96000	1	1	Piastra destra d'attacco - saldata alla	27	4026206	1	1	Distanziale per fissaggio. ■
				fig. 14, Sgr. 3 - ■	37	4026296	1	1	Fregia destra completa. ■
27	4026277	1	1	Scella destra d'attacco completa - sal-	47	4028134	2	2	Idea sinistra. ■
				data alla fig. 1 - ■	57	4044198	1	1	
37	4026279	1	1	Idea sinistra - saldata alla fig. 6,	67	4044199	1	1	
				Sgr. 4 - ■					
47	4026281	1	1	— Paraurti destro completo. ■					
57	4026283	1	1	— Idea sinistra. ■					
67	4026271	1	1	Lama paraurti completa. ■					
77	4026275	2	2	Distanziale per fissaggio. ■					
87	4026295	1	1	Fregia destra completa. ■	1	4015728	1	1	Scella destra d'attacco. ■
97	4026294	1	1	Idea sinistra. ■	2	4015729	1	1	Idea sinistra. ■
				<b>SOTTOGRUPPO 17</b>					<b>SOTTOGRUPPO 17M</b>
				1 - Paraurti posteriore. ▲					1 - Installazione targa anteriore. ■
1	94452	1	1	Lama paraurti. ▲					Scella destra d'attacco. ■
2	89080	2	2	Distanziale per fissaggio. ▲					Idea sinistra. ■
3	96003	2	2	Vite di fissaggio. ▲					
									<b>SOTTOGRUPPO 18</b>
									1 - Sedili.
									Scella completa ricoperta in panno
									e finta pelle - con figg. 3, 6, 7 e 8 -
									(2). ▲
									▲ ordinare } per vendite distinte in
									■ speciale } USA.



Spr. 13-14-15-16 OM.118

Modulo	Fig.	N. d'ordine	Quant.	DENOMINAZIONE	Modulo	Fig.	N. d'ordine	Quant.	DENOMINAZIONE	Modulo	Fig.	N. d'ordine	Quant.
				<b>SOTTOGRUPPO 13</b>									
				1 - Freni su parte frontale.									
1		964584	2	Freno.	4		969079	1	Copertina posteriore sulla passaggia comando.	7		99447	
2		991827	2	— Distanziale.	5/3		4024759	1	Cofia anteriore completa riparo ai mani.	4		85908	
3		964583	1	— Guarnizione.	6		4043359	1	Guarnizione passaggio leva cambio.	5		96907	
					7		977799	1	Idem per tela comando cambio.				
					8		977798	2	Guarnizione per passaggio comando - lato sinistro.	11/		96908	
					9		1/03961,80	2	Idem - lato destro.	12/		402627	
					10		743598	4	Tassello otturazione lenti scudo acqua sul pavimento anteriore.	13/		402627	
					11		856707	10	Tassello otturazione lenti scudo acqua sul pavimento centrale.	14/		402627	
					12		856707	2	Idem sul pavimento posteriore.	15/		402627	
					13		4019951	2	Idem sul rivestimento sottoporta.	16/		402627	
					14		991769	1	Anello di governo per guarnizione avviatore.	17/		402627	
										18/		402627	
										19/		402627	
				<b>SOTTOGRUPPO 14</b>									
				1 - Modanature.									
309	1	4024264	2	Modanatura anteriore su porta.									
309	2	4024265	2	Idem posteriore.									
309	3	4024266	2	Idem sottoporta.									
				<b>SOTTOGRUPPO 15</b>									
				1 - Ripari.									
121	1	5006256	1	Riparo completa per vano motore.	1		968903	1	Placca destra d'attacco - subitolo alla Fig. 14, Spr. 5 - ▲	1		99447	
524	2	4032119	1	Riparo per manovella di servizio.	2		968904	1	Placca sinistra d'attacco - subitolo alla Fig. 5, Spr. 4 - ▲	2		85908	
524	3	4032940	1	Idem (3).						3		96907	

**SOTTOGRUPPO 16**

1 - Paraurti anteriore. ▲

Placca destra d'attacco - subitolo alla Fig. 14, Spr. 5 - ▲  
 Placca sinistra d'attacco - subitolo alla Fig. 5, Spr. 4 - ▲

▲ escluso } per settore destinato a  
 ■ speciale } D.S.A.

